



آزمایشگاه آنالیز دستگاہی

سرپرست آزمایشگاه و ناظر فنی : دکتر سعید یوسفی نژاد

تحصیلات و سوابق: دکتری شیمی تجزیه (دانشگاه شیرا) فوق دکتری شیمی پروتئین و مطالعات اسپکتروسکوپی زیستی (دانشگاه تهران)، فوق دکتری شیمی تجزیه زیستی (دانشگاه شیراز)
عضو هیئت علمی تمام وقت گروه مهندسی بهداشت حرفه ای – عضو هیئت علمی همکاری گروه مهندسی بهداشت محیط – عضو هیات علمی همکار مرکز تحقیقات علوم بهداشتی

قائم مقام سرپرست و مدیر داخلی: دکتر سعید جعفری

تحصیلات و سوابق: دکتری مهندسی بهداشت حرفه ای – عضو هیات علمی تمام وقت گروه مهندسی

بهداشت حرفه ای

کارشناس مسئول هماهنگی های بین بخشی:

۱- مهندس سعید سروستانی

تحصیلات و سوابق: کارشناسی ارشد مهندسی محیط زیست – مدرس دروس مختلف نمونه برداری آلاینده ها

و کارشناس تجهیزات اندازه گیری

۲- مهندس علیرضا عباسی

تحصیلات و سوابق : کارشناسی ارشد مهندسی بهداشت محیط



کارشناسان آزمایشگاه:

۱- مهندس مهدیه جعفری شاهرودی

تحصیلات و مسئولیت : کارشناسی ارشد سم شناسی، کارشناس مسئول دپارتمان کروماتوگرافی گازی

(GC- M،GC- TCD ،GC- ECD ،GC- FID)

۲- مهندس مزده رنجبر

تحصیلات و مسئولیت : کارشناسی ارشد شیمی تجزیه

کارشناس مسئول دپارتمان اسپکتروسکوپی (جذب اتمی شعله، جذب اتمی کوره، اسپکتروفتومتری UV-

Vis ، فلورسانس، FTIR ،XRD ، فتومتر شعله ای)

۳- مهندس سمیه کریمی

تحصیلات و مسئولیت : کارشناسی ارشد مهندسی شیمی

کارشناس مسئول دپارتمان کروماتوگرافی مایع و الکتروشیمی (کروماتوگرافی یونی، HPLC، پالروگرافی /

ولتامتری، پتاسیومتری، هدایت سنجی

تجهیزات عمده دستگاهی

(۱) کروماتوگرافی گازی - اسپکترومتری جرمی (GC-MS) :

کروماتوگرافی گازی مجهز به آشکارسازی MS (اسپکترومتری جرمی) و همچنین آشکارساز FID

برای استفاده در بار کاری بالا. مجهز به تزریق کننده اتوماتیک و دو injector مجزا جهت تزریق

دستی و اتوماتیک. مجهز به استخراج کننده اتوماتیک head space

کاربرد در اندازه گیری های کمی و کیفی مقادیر جزئی و بسیار جزء آلاینده های فرار شغلی و محیطی،

عصاره های گیاهی، مواد طبیعی با کاربرد های تشخیصی، طبی و



(۲) اسپکتروسکوپی جذب اتمی

مجهز به لامپ مربوط به بیش از ۳۰ عنصر پرکاربرد و مجهز به هر دو سیستم اتمسازی کوره و شعله

کاربرد در اندازه گیری فلزات و فلزات سنگین در کاربرد های سم شناسی شغلی، بالینی و محیطی



۳) اسپکتروفتومتری (۳ دستگاه)

یک دستگاه تک موج و دو دستگاه روبش کننده در کل ناحیه طول موجی مرئی و فرابنفش با قابلیت های اندازه گیری های سنیتیکی

کاربرد در اندازه گیری آلاینده های شغلی - محیطی / پایش های بیولوژیکی / تیتراسیون های اسپکتروفتومتری و اندازه گیری های مبتنی بر رنگ سنجی



۴) کروماتوگرافی گازی (GC)

مجهز به آشکارسازهای FID، TCD، ECD برای اندازه گیری کمی آلاینده های فرار و نیمه فرار (قابل مشتق سازی) شغلی - محیطی - صنایع غذایی و ... با سابقه توسعه روش در بیش از ۴۰ آلاینده مرسوم در صنایع



۵) فتومتر شعله ای

مجهز به فیلترهای سدیم ، پتاسیم و کلسیم با کاربرد در اندازه گیری های محیطی - سم شناسی شغلی - محیطی و بالینی.



۶) پلاروگرافی / ولتامتری

مجهز به الکترودهای جیوه، طلا، پلاتین و برخی الکترودهای اصلاح شده جهت اندازه گیری برخی فلزات سنگین، داروها، آفت کش ها و ...

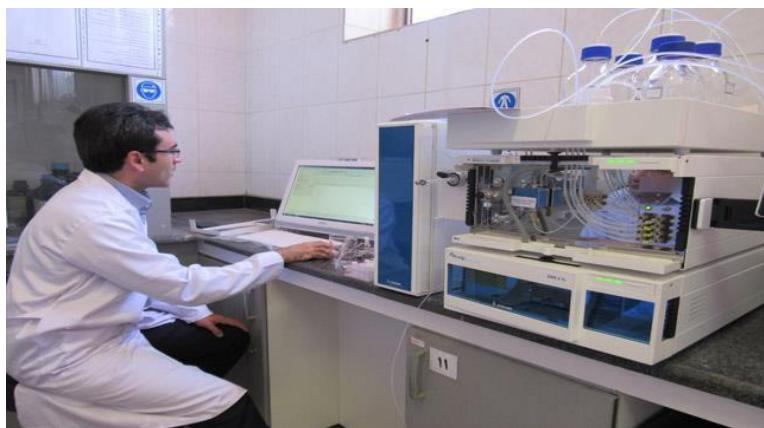
کاربرد در اندازه گیری های شغلی — محیطی، صنایع غذایی، دارویی، فرآوری



۷) کروماتوگرافی مایع با کارایی بالا (HPLC)

دارای چهارپمپ، مجهز به آون تنظیم دما، ستون های متنوع، آشکارساز آرایه دیودی UV- Vis برای کار در طول موج منفرد یا پایش در یک دامنه طول موجی

کاربرد در پایش بیولوژیکی و سم شناسی شغلی — محیطی، صنایع غذایی، دارویی ، آفت کش های کشاورزی و ...



۸) کروماتوگرافی یونی (IC)

مجهز به تزریق کننده اتوماتیک مناسب برای بار کاری بالا، مجهز به آشکارساز هدایت سنجی، مجهز به هر

دو نوع ستون کاتیونی و آنیونی

کاربرد در پایش مقادیر جزئی و بسیار جزئی کاتیون ها و آنیون های متعدد از جمله فلوراید، نیترات،

نیتريت، سولفات، فسفات، کلراید و بسیاری از کاتیونها از جمله آمونیوم، سدیم، پتاسیم، کلسیم، منیزیم

و ...

کاربرد در پایش آب و هوا در اندازه گیری های شغلی - محیطی

کاربرد در پایش یونی در صنایع غذایی، دارویی، نیروگاهی و ...

